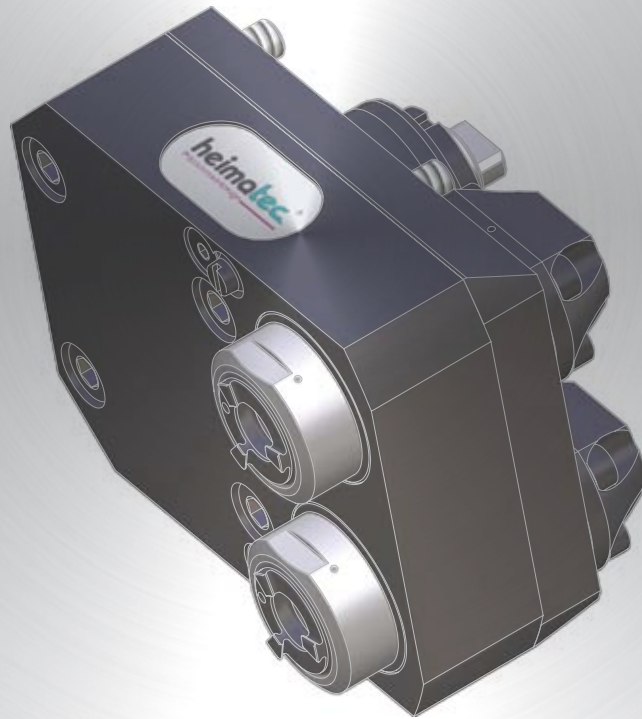


Werkzeugkatalog

tool catalogue



Miyano

BNA-34/42 DHY



Hinweis zu den AGBs:

Diese finden Sie in unserem Internetauftritt unter

www.heimatec.de

Home/Impressum/AGB

Terms and conditions:

You will find them on our website

www.heimatec.com

Home/Impress/Terms and Conditions

Das Katalog-Werk einschließlich aller seiner Teile ist urheberrechtlich geschützt. Jede Verwertung außerhalb der engen Grenzen des Urheberrechtsgesetzes ist ohne Zustimmung der Rechteeinhaber unzulässig und strafbar. Das gilt insbesondere für Vervielfältigungen, Übersetzungen, Mikroverfilmungen und die Einspeicherung und Verarbeitung in elektronischen Systemen.

heimatec® GmbH behält sich Änderungen technischer Art jederzeit ohne Vorankündigung vor. Dies gilt insbesondere bei Anpassungen an neue oder geänderte internationale Normen oder bei Weiterentwicklungen unserer Produkte oder Herstellungsprozesse.

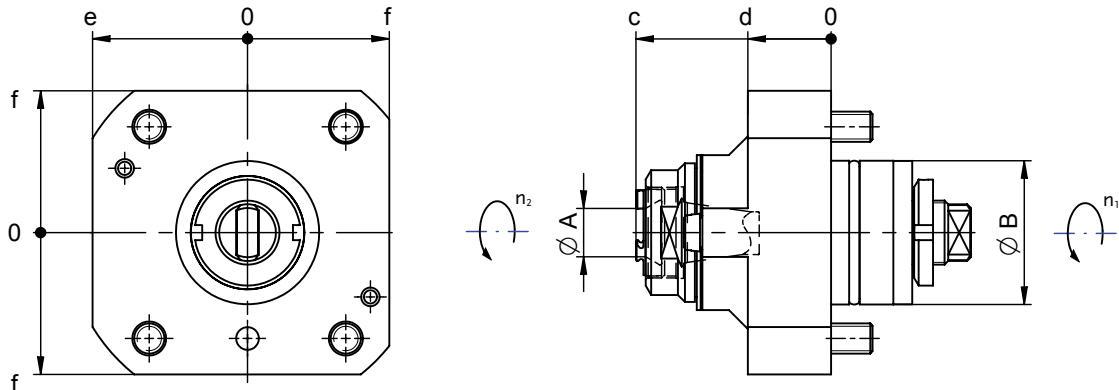
This catalogue, including all its parts, is protected by copyright. Each use outside the restricted limitations of the Copyright Act is inadmissible and liable to prosecution without the consent of heimatec. This is particularly valid for duplication, translation, microfilming and feeding and processing in electronic systems.


heimatec® GmbH reserves the right of technical changes everytime without advance notice, which is particularly valid for adaptations to new or changed international standards, or to developments of our products or manufacturing processes.


Axial- Bohr- und Fräskopf

axial drilling and milling head

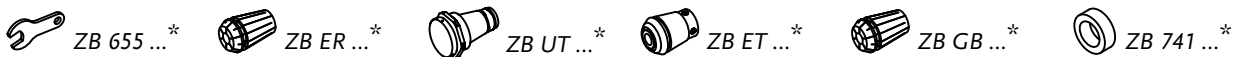
- ▶ Werkzeugaufnahme: Spannzangenaufnahme (DIN 6499) / UT
tool adaption: collet chuck (DIN 6499) / UT



 Darstellung symbolisch
symbolic drawing

	$n_2 = +n_1$
i	1 : 1
$M_{max.}$	16 Nm
$n_{max.}$	6000 min ⁻¹

Bestell-Nr. ref.-no.	Werkzeugaufnahme tool adaption	IK D 00...	$P_{max.}$ [mm]	$\varnothing A$ [mm]	$\varnothing B$ [mm]	c [mm]	d [mm]	e [mm]	f [mm]
8 010 34 017	DIN 6499 - ER 16 AX UT	-	-	0,5 - 10,0	38	51,6	22	41	37,5
8 010 34 018	DIN 6499 - ER 16 AX UT	002	25	0,5 - 10,0	38	51,6	22	41	37,5

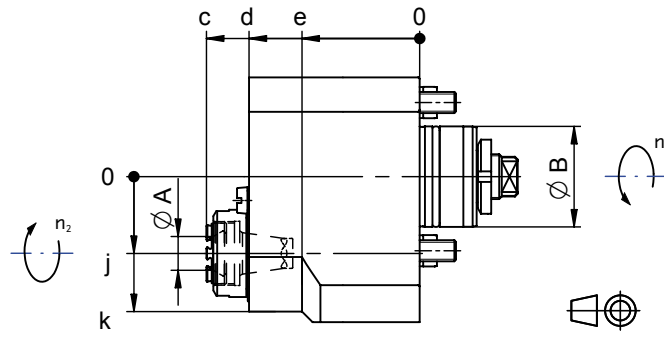
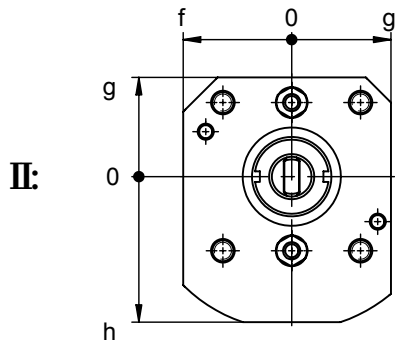
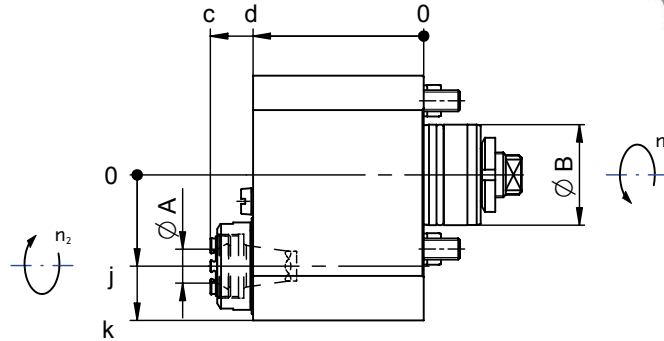
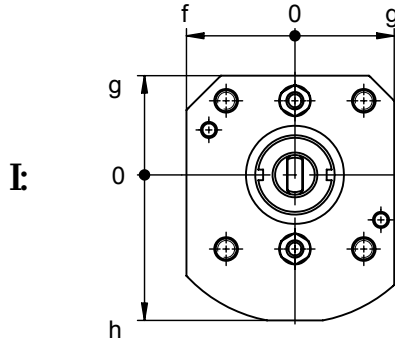


- ▶ Interne Kühlmittelzufuhr: Angaben unter „IK“ in Tabelle mit Diagramm „D 00 ...“ beachten
for internal coolant supply: please note the diagram „D 00 ...“ which is mentioned in the table below in the column named „IK“

* Nicht im Lieferumfang enthalten
* not included in delivery

- ▶ Weitere Ausführungen auf Anfrage
further versions on request

- ▶ Werkzeugaufnahme: Spannzangenaufnahme (DIN 6499) / UT
tool adaption: collet chuck (DIN 6499) / UT
- ▶ 180° umsetzbar
180° reversible
- ▶ achsversetzt
offset



Darstellung symbolisch
symbolic drawing

I:

	$n_2 = -\frac{1}{i} \times n_1$
i	1 : 2
M_{max.}	6 Nm
n_{max.}	12000 min ⁻¹

II:

	$n_2 = -\frac{1}{i} \times n_1$
i	2 : 1
M_{max.}	20 Nm
n_{max.}	3000 min ⁻¹

Bestell-Nr. ref.-no.	Werkzeugaufnahme tool adaption	IK D 00...	p _{max.} [mm]	ø A [mm]	ø B [mm]	c [mm]	d [mm]	e [mm]	f [mm]	g [mm]	h [mm]	j [mm]	k [mm]	
8 019 34 004	DIN 6499 - ER 16 AX UT	-	-	0,5 - 10,0	38	65,6	49,5	-	41	37,5	55	34,5	55	I
8 019 34 005	DIN 6499 - ER 16 AX UT	010	140	0,5 - 10,0	38	80,6	64,5	-	41	37,5	55	34,5	55	I
8 019 34 006	DIN 6499 - ER 16 AX UT	-	-	0,5 - 10,0	38	65,6	49,5	44,5	41	37,5	55	29	51	II
8 019 34 007	DIN 6499 - ER 16 AX UT	010	140	0,5 - 10,0	38	80,6	64,5	44,5	41	37,5	55	29	51	II



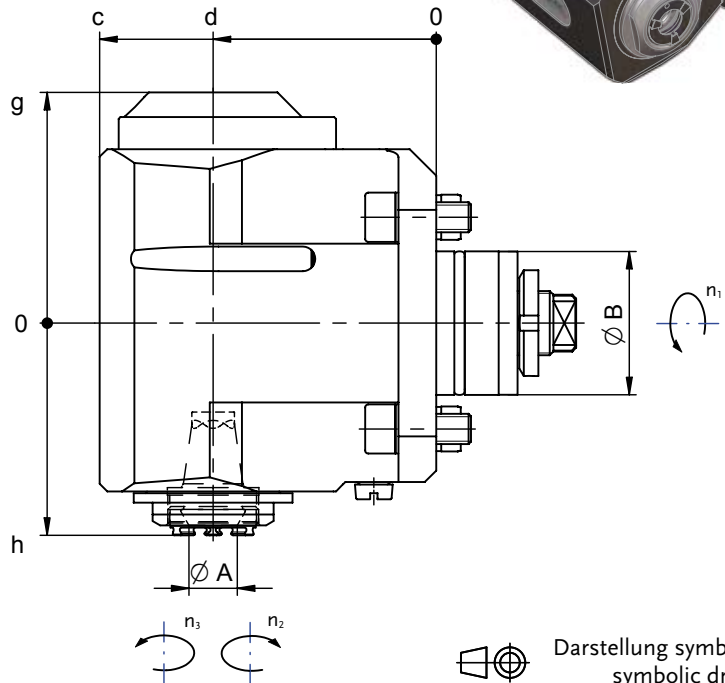
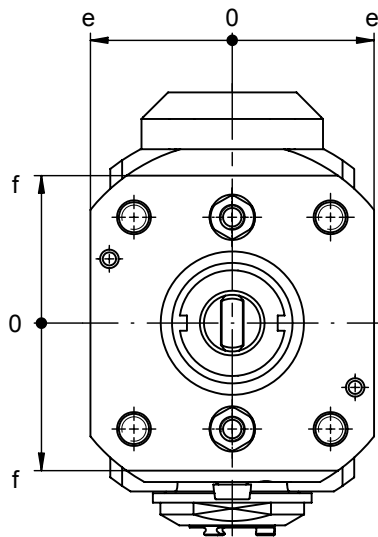
- ▶ Interne Kühlmittelzufuhr: Angaben unter „IK“ in Tabelle mit Diagramm „D 00 ...“ beachten
for internal coolant supply: please note the diagram „D 00 ...“ which is mentioned in the table below in the column named „IK“

* Nicht im Lieferumfang enthalten
* not included in delivery

- ▶ Weitere Ausführungen auf Anfrage
further versions on request

Winkel- Bohr- und Fräskopf radial drilling and milling head

- ▶ Werkzeugaufnahme: Spannzangenaufnahme (DIN 6499) / UT
tool adaption: collet chuck (DIN 6499) / UT
- ▶ 180° umsetzbar
180° reversible



Darstellung symbolisch
symbolic drawing

I:

	$n_2 = -n_1$
i	1 : 1
$M_{max.}$	16 Nm
$n_{max.}$	6000 min ⁻¹

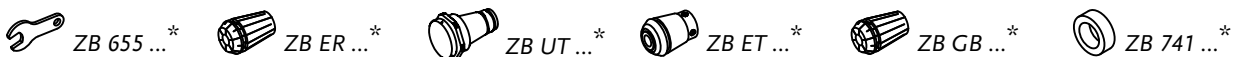
II:

	$n_3 = +\frac{1}{i} \times n_1$
i	1 : 2
$M_{max.}$	6 Nm
$n_{max.}$	12000 min ⁻¹

III:

	$n_2 = -\frac{1}{i} \times n_1$
i	2 : 1
$M_{max.}$	20 Nm
$n_{max.}$	3000 min ⁻¹

Bestell-Nr. ref.-no.	Werkzeugaufnahme tool adaption	IK D 00...	$p_{max.}$ [mm]	$\varnothing A$ [mm]	$\varnothing B$ [mm]	c [mm]	d [mm]	e [mm]	f [mm]	g [mm]	h [mm]	
8 030 34 016	DIN 6499 - ER 16 AX UT	-	-	0,5 - 10,0	38	89	59	37,5	39	51,5	56,1	I
8 030 34 017	DIN 6499 - ER 16 AX UT	010	140	0,5 - 10,0	38	89	59	37,5	39	61	56,1	I
8 030 34 018	DIN 6499 - ER 16 AX UT	-	-	0,5 - 10,0	38	95	73,5	37,5	39	55	60,6	II
8 030 34 019	DIN 6499 - ER 16 AX UT	010	140	0,5 - 10,0	38	95	73,5	37,5	39	60	60,6	II
8 030 34 020	DIN 6499 - ER 16 AX UT	-	-	0,5 - 10,0	38	89	59	37,5	39	51,5	56,1	III
8 030 34 021	DIN 6499 - ER 16 AX UT	010	140	0,5 - 10,0	38	89	59	37,5	39	61	56,1	III

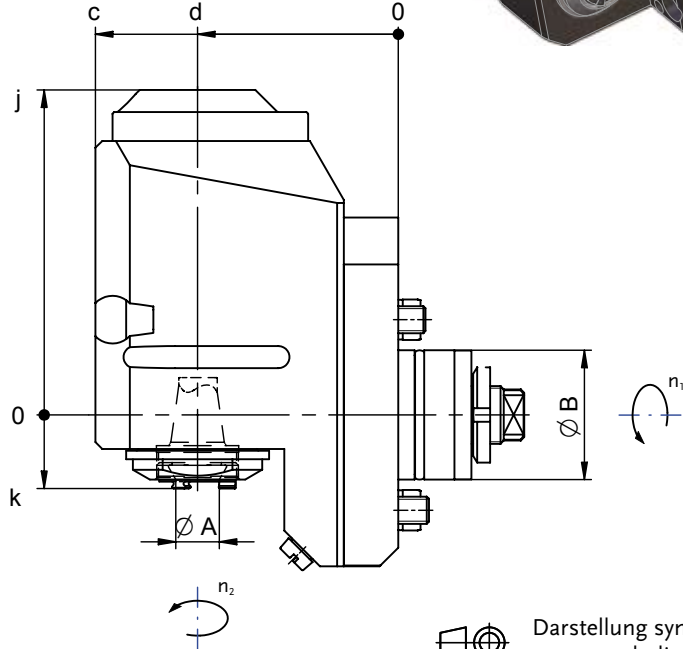
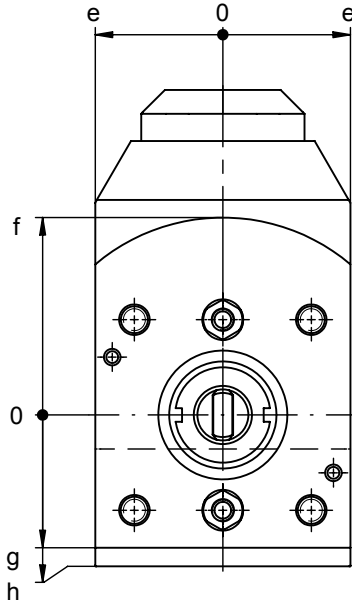


- ▶ Interne Kühlmittelzufuhr: Angaben unter „IK“ in Tabelle mit Diagramm „D 00 ...“ beachten
for internal coolant supply: please note the diagram „D 00 ...“ which is mentioned in the table below in the column named „IK“

* Nicht im Lieferumfang enthalten
* not included in delivery

- ▶ Weitere Ausführungen auf Anfrage
further versions on request

- ▶ Werkzeugaufnahme: Spannzangenaufnahme (DIN 6499) / UT
tool adaption: collet chuck (DIN 6499) / UT
- ▶ zurückgesetzt
offset



Darstellung symbolisch
symbolic drawing

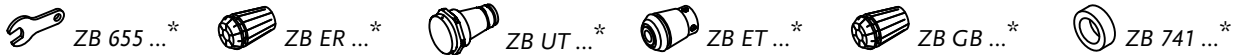
I:

	$n_2 = +n_1$
i	1 : 1
$M_{max.}$	16 Nm
$n_{max.}$	6000 min ⁻¹

II:

	$n_2 = +\frac{1}{i} \times n_1$
i	2 : 1
$M_{max.}$	20 Nm
$n_{max.}$	3000 min ⁻¹

Bestell-Nr. ref.-no.	Werkzeugaufnahme tool adaption	IK D 00...	$P_{max.}$ [mm]	$\varnothing A$ [mm]	$\varnothing B$ [mm]	c [mm]	d [mm]	e [mm]	f [mm]	g [mm]	h [mm]	j [mm]	k [mm]	
8 033 34 003	DIN 6499 - ER 16 AX UT	-	-	0,5 - 10,0	38	89	59	37,5	58	39	44,5	86	21,6	I
8 033 34 004	DIN 6499 - ER 16 AX UT	010	140	0,5 - 10,0	38	89	59	37,5	58	39	44,5	95,5	21,6	I
8 033 34 005	DIN 6499 - ER 16 AX UT	-	-	0,5 - 10,0	38	89	59	37,5	58	39	44,5	86	21,6	II
8 033 34 006	DIN 6499 - ER 16 AX UT	010	140	0,5 - 10,0	38	89	59	37,5	58	39	44,5	95,5	21,6	II



- ▶ Interne Kühlmittelzufuhr: Angaben unter „IK“ in Tabelle mit Diagramm „D 00 ...“ beachten
for internal coolant supply: please note the diagram „D 00 ...“ which is mentioned in the table below in the column named „IK“

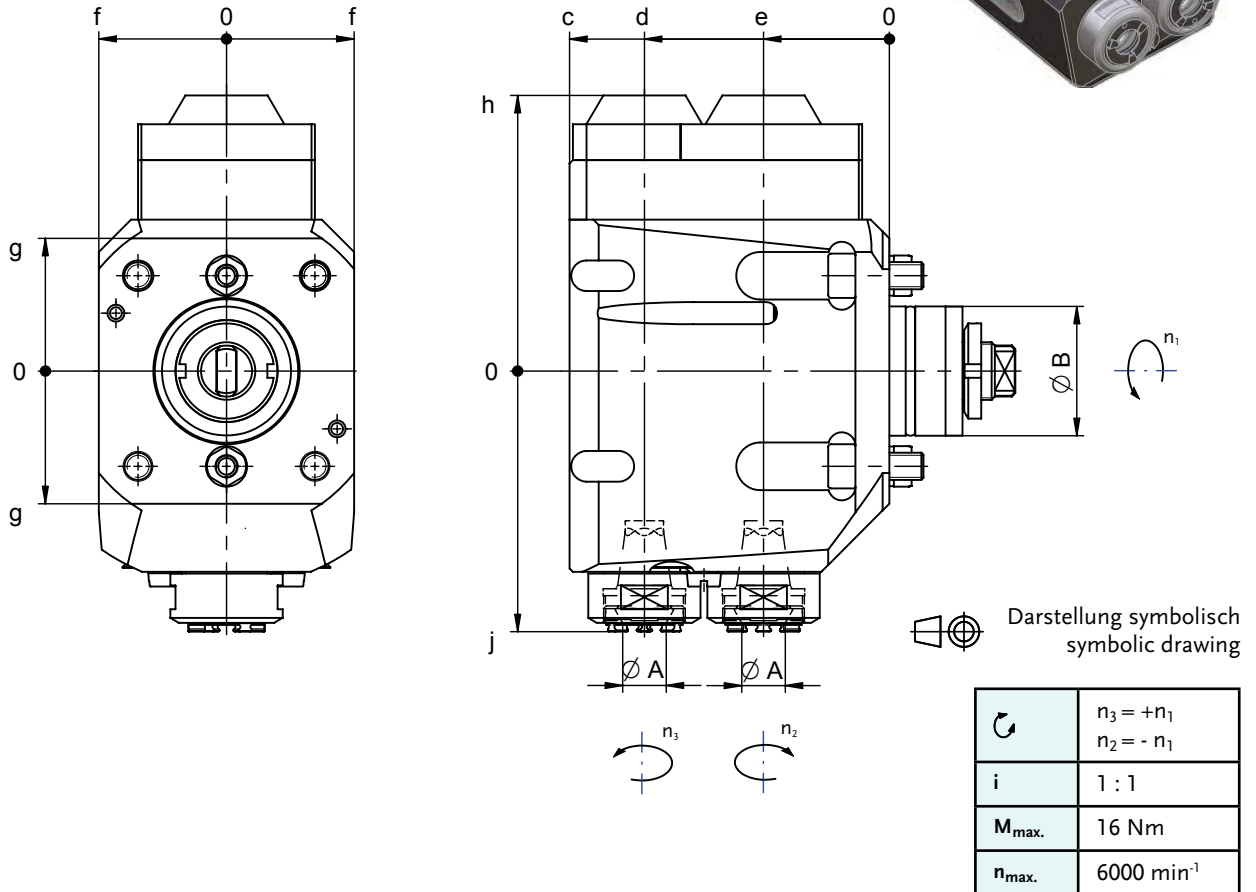
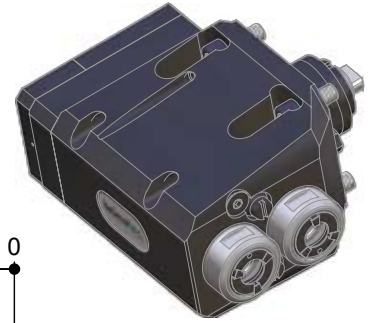
* Nicht im Lieferumfang enthalten
* not included in delivery

- ▶ Weitere Ausführungen auf Anfrage
further versions on request

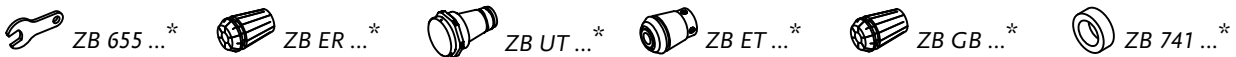
Mehrspindel- Winkelbohrkopf

multi spindle radial head

- ▶ Werkzeugaufnahme: Spannzangenaufnahme (DIN 6499) / UT
tool adaption: collet chuck (DIN 6499) / UT
- ▶ 180° umsetzbar
180° reversible



Bestell-Nr. ref.-no.	Werkzeugaufnahme tool adaption	IK D 00...	$p_{max.}$ [mm]	$\varnothing A$ [mm]	$\varnothing B$ [mm]	c [mm]	d [mm]	e [mm]	f [mm]	g [mm]	h [mm]	j [mm]
8 053 34 000	DIN 6499 - ER 16 AX UT	-	-	0,5 - 10,0	38	94	72	37	37,5	39	66	76,6
8 053 34 001	DIN 6499 - ER 16 AX UT	010	140	0,5 - 10,0	38	94	72	37	37,5	39	77	76,6

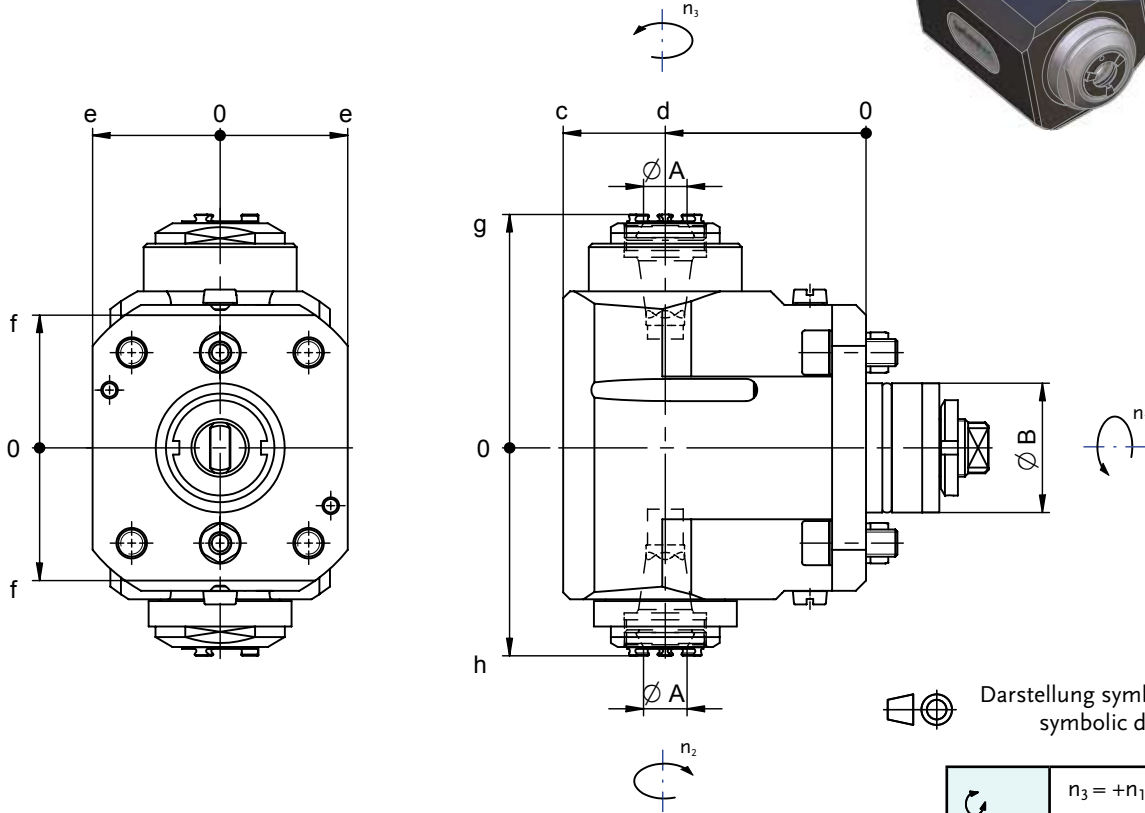


- ▶ Interne Kühlmittelzufuhr: Angaben unter „IK“ in Tabelle mit Diagramm „D 00 ...“ beachten
for internal coolant supply: please note the diagram „D 00 ...“ which is mentioned in the table below in the column named „IK“

* Nicht im Lieferumfang enthalten
* not included in delivery

- ▶ Weitere Ausführungen auf Anfrage
further versions on request

- ▶ Werkzeugaufnahme: Spannzangenaufnahme (DIN 6499) / UT
tool adaption: collet chuck (DIN 6499) / UT
- ▶ 180° umsetzbar
180° reversible



	$n_3 = +n_1$ $n_2 = -n_1$
i	1 : 1
$M_{max.}$	16 Nm
$n_{max.}$	6000 min ⁻¹

Bestell-Nr. ref.-no.	Werkzeugaufnahme tool adaption	Ø A [mm]	Ø B [mm]	c [mm]	d [mm]	e [mm]	f [mm]	g [mm]	h [mm]
8 039 34 006	DIN 6499 - ER 16 AX UT	0,5 - 10,0	38	89	59	37,5	39	68,6	61,1



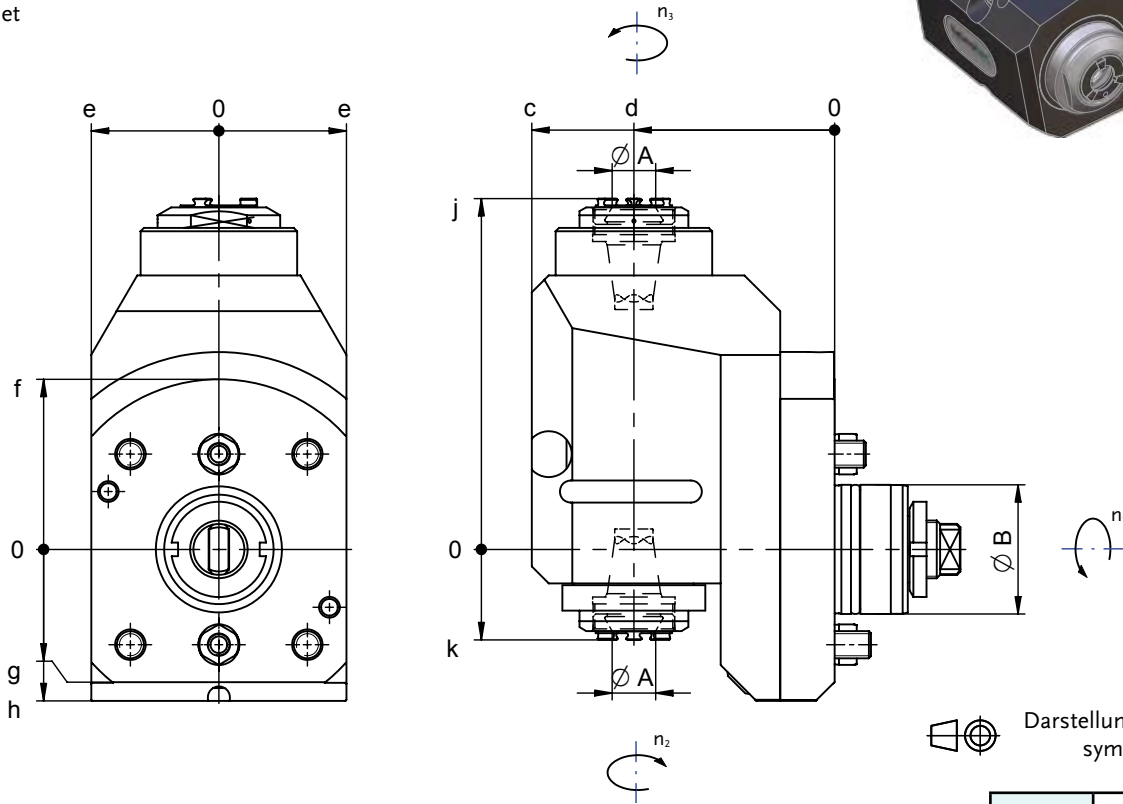
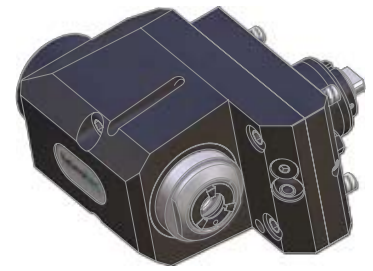
* Nicht im Lieferumfang enthalten
* not included in delivery


- ▶ Weitere Ausführungen auf Anfrage
further versions on request


Winkel- Bohr- und Fräskopf

radial drilling and milling head

- ▶ Werkzeugaufnahme: Spannzangenaufnahme (DIN 6499) / UT
tool adaption: collet chuck (DIN 6499) / UT
- ▶ zurückgesetzt
offset



 Darstellung symbolisch
symbolic drawing

	$n_3 = +n_1$ $n_2 = -n_1$
i	1 : 1
$M_{max.}$	16 Nm
$n_{max.}$	6000 min ⁻¹

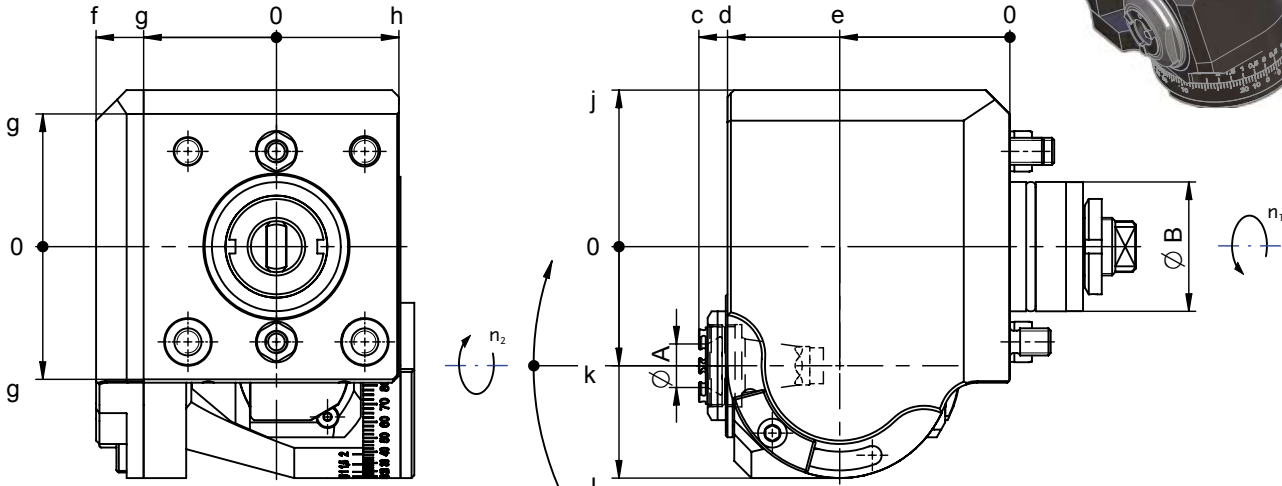
Bestell-Nr. ref.-no.	Werkzeugaufnahme tool adaption	$\varnothing A$ [mm]	$\varnothing B$ [mm]	c [mm]	d [mm]	e [mm]	f [mm]	g [mm]	h [mm]	j [mm]	k [mm]
8 039 34 007	DIN 6499 - ER 16 AX UT	0,5 - 10,0	38	89	59	37,5	50	39	44,5	103,1	26,6



* Nicht im Lieferumfang enthalten
* not included in delivery

- ▶ Weitere Ausführungen auf Anfrage
further versions on request

- ▶ Werkzeugaufnahme: Spannzangenaufnahme (DIN 6499) / UT
tool adaption: collet chuck (DIN 6499) / UT
- ▶ 180° umsetzbar
180° reversible
- ▶ achsversetzt
offset
- ▶ Schwenkbereich +105°/-20°
swivel range +105°/-20°



Darstellung symbolisch
symbolic drawing

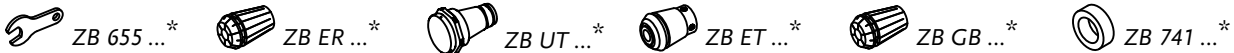
I:

	$n_2 = -n_1$
i	1 : 1
$M_{max.}$	16 Nm
$n_{max.}$	6000 min ⁻¹

II:

	$n_2 = -\frac{1}{i} \times n_1$
i	1 : 2
$M_{max.}$	6 Nm
$n_{max.}$	12000 min ⁻¹

Bestell-Nr. ref.-no.	Werkzeugaufnahme tool adaption	IK D 00...	$P_{max.}$ [mm]	$\varnothing A$ [mm]	$\varnothing B$ [mm]	c [mm]	d [mm]	e [mm]	f [mm]	g [mm]	h [mm]	j [mm]	k [mm]	l [mm]	
8 043 34 002	DIN 6499 - ER 16 AX UT	—	—	0,5 - 10,0	38	91,4	83	50	53	39	36	46	35	68	I
8 043 34 003	DIN 6499 - ER 16 AX UT	000	25	0,5 - 10,0	38	91,4	83	50	53	39	36	46	35	68	I
8 043 34 004	DIN 6499 - ER 16 AX UT	—	—	0,5 - 10,0	38	91,4	83	50	53	39	36	46	35	68	II
8 043 34 005	DIN 6499 - ER 16 AX UT	000	25	0,5 - 10,0	38	91,4	83	50	53	39	36	46	35	68	II



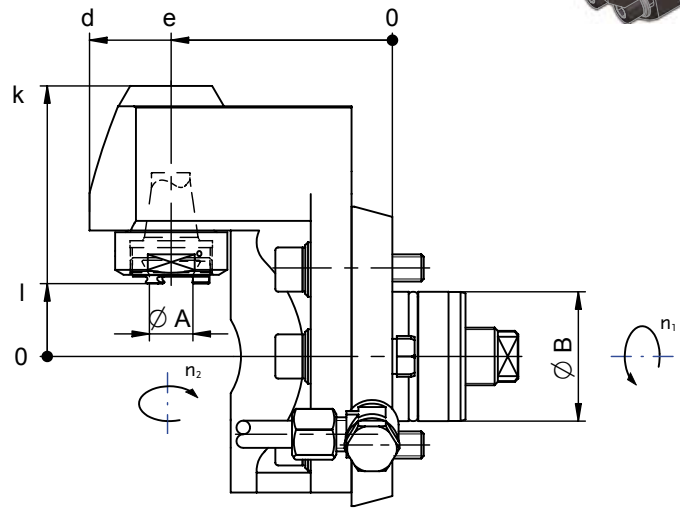
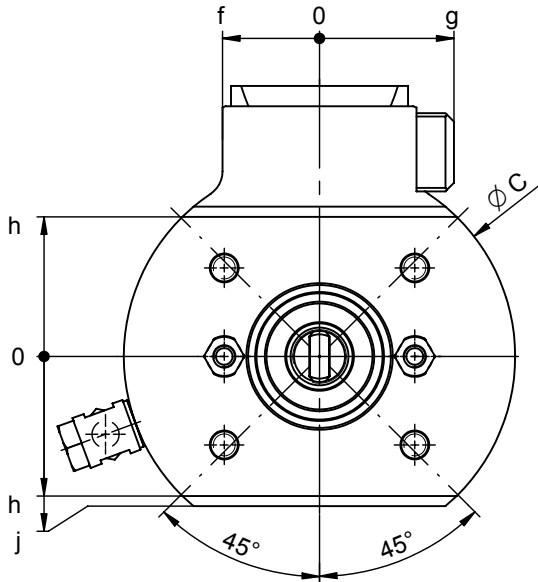
- ▶ Interne Kühlmittelzufuhr: Angaben unter „IK“ in Tabelle mit Diagramm „D 00 ...“ beachten
for internal coolant supply: please note the diagram „D 00 ...“ which is mentioned in the table below in the column named „IK“


* Nicht im Lieferumfang enthalten
* not included in delivery


- ▶ Weitere Ausführungen auf Anfrage
further versions on request

Querfräskopf woodruff key cutter

- ▶ Werkzeugaufnahme: Spannzangenaufnahme (DIN 6499) / UT
tool adaption: collet chuck (DIN 6499) / UT
- ▶ 180° umsetzbar ▶ ±45° drehbar ▶ zurückgesetzt
180° reversible ±45° rotatable offset



 Darstellung symbolisch
symbolic drawing

	$n_2 = -\frac{1}{i} \times n_1$
i	2 : 1
M _{max.}	20 Nm
n _{max.}	3000 min ⁻¹

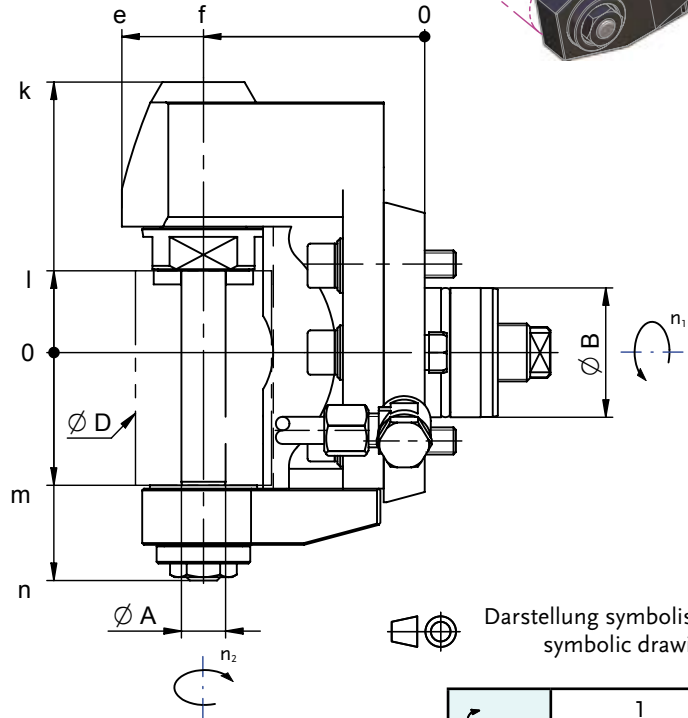
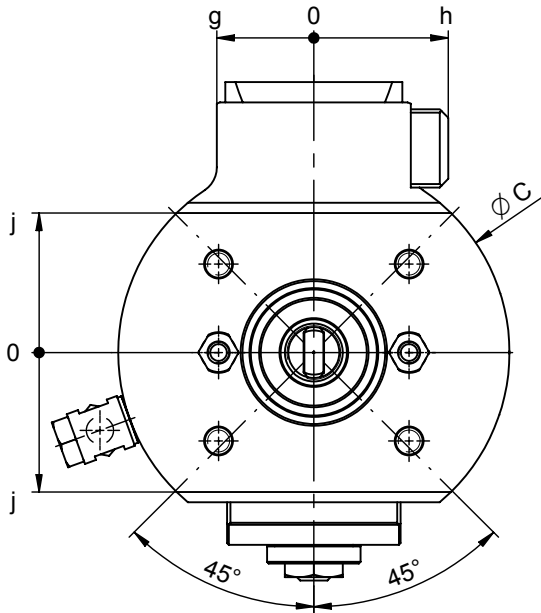
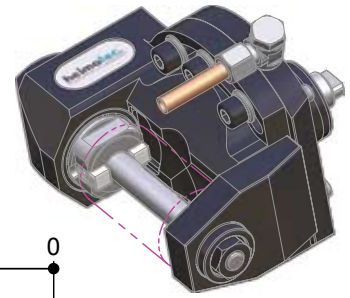
Bestell-Nr. ref.-no.	Werkzeugaufnahme tool adaption	ø A [mm]	ø B [mm]	ø C [mm]	d [mm]	e [mm]	f [mm]	g [mm]	h [mm]	j [mm]	k [mm]	l [mm]
8 037 34 003	DIN 6499 - ER 16 AX UT	0,5 - 10,0	38	115	89	65	28,5	39,5	41	44	79,5	21,4



* Nicht im Lieferumfang enthalten
* not included in delivery

▶ Weitere Ausführungen auf Anfrage
further versions on request

- ▶ Werkzeugaufnahme: Fräserwelle
tool adaption: arbor
- ▶ 180° umsetzbar
180° reversible
- ▶ ±45° drehbar
±45° rotatable



Darstellung symbolisch
symbolic drawing

	$n_2 = -\frac{1}{i} \times n_1$
i	2 : 1
M _{max.}	20 Nm
n _{max.}	3000 min ⁻¹

Bestell-Nr. ref.-no.	Werkzeugaufnahme tool adaption	ø A [mm]	ø B [mm]	ø C [mm]	ø D [mm]	e [mm]	f [mm]	g [mm]	h [mm]	j [mm]	k [mm]	l [mm]	m [mm]	n [mm]
8 037 33 002	ø 13	13	38	115	40	89	65	28,5	39,5	41	79,5	24	39	67

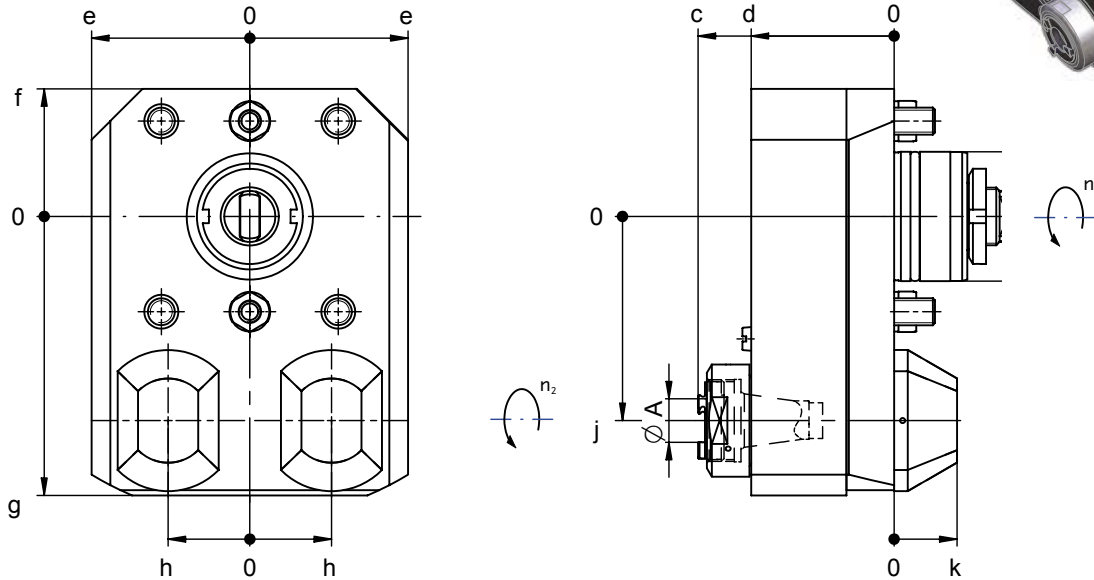
ZB 655 ...* ZB 620 ...*


* Nicht im Lieferumfang enthalten
* not included in delivery


▶ Weitere Ausführungen auf Anfrage
further versions on request

Mehrspindelbohrkopf multi spindle drilling head

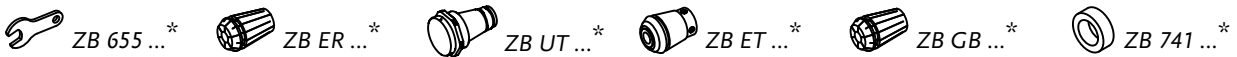
- ▶ Werkzeugaufnahme: Spannzangenaufnahme (DIN 6499) / UT
tool adaption: collet chuck (DIN 6499) / UT
- ▶ zurückgesetzt
offset



 Darstellung symbolisch
symbolic drawing

	$n_2 = +n_1$
i	1 : 1
$M_{max.}$	16 Nm
$n_{max.}$	6000 min ⁻¹

Bestell-Nr. ref.-no.	Werkzeugaufnahme tool adaption	IK D 00...	$p_{max.}$ [mm]	$\varnothing A$ [mm]	$\varnothing B$ [mm]	c [mm]	d [mm]	e [mm]	f [mm]	g [mm]	h [mm]	j [mm]	k [mm]
8 050 34 000	DIN 6499 - ER 16 AX UT	-	-	0,5 - 10,0	38	57,6	42	46,5	37,5	82	24	60	-
8 050 34 001	DIN 6499 - ER 16 AX UT	010	140	0,5 - 10,0	38	57,6	42	46,5	37,5	82	24	60	18,5

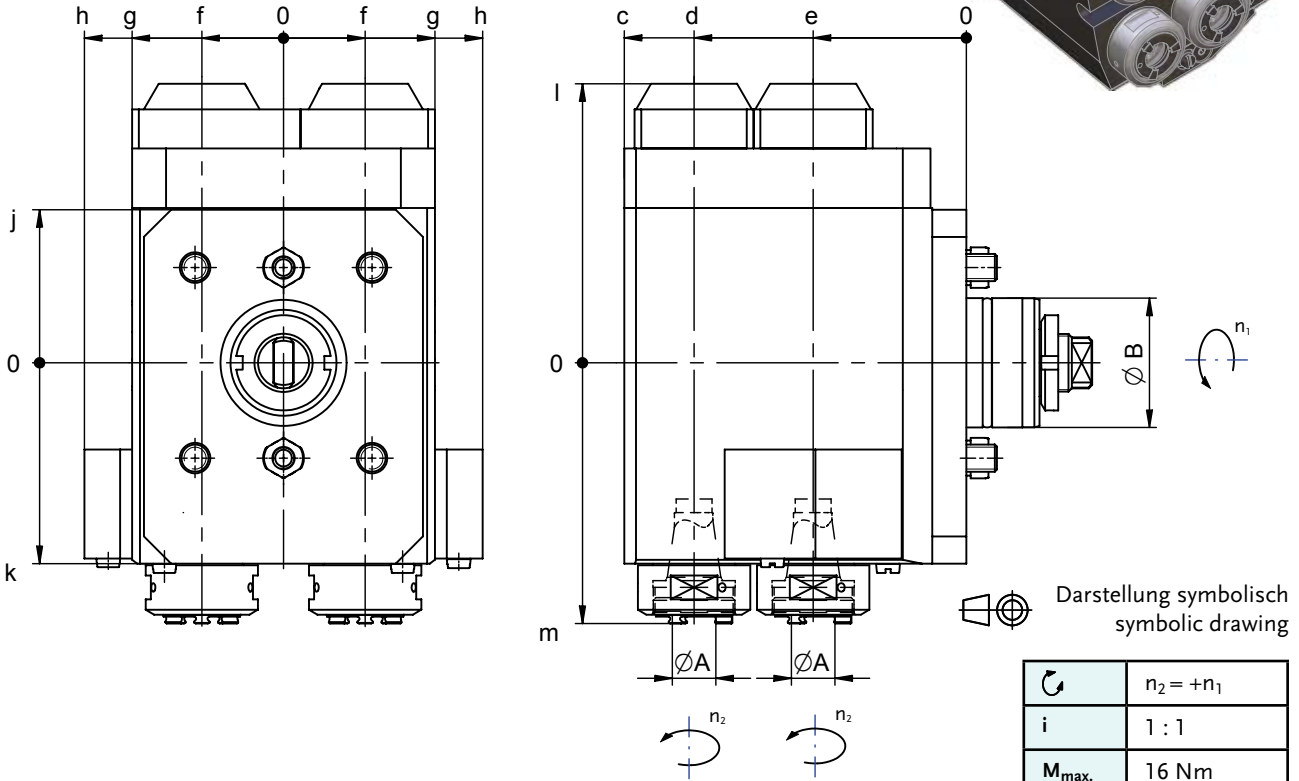
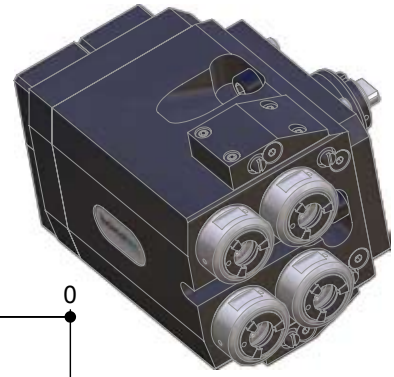


- ▶ Interne Kühlmittelzufuhr: Angaben unter „IK“ in Tabelle mit Diagramm „D 00 ...“ beachten
for internal coolant supply: please note the diagram „D 00 ...“ which is mentioned in the table below in the column named „IK“

* Nicht im Lieferumfang enthalten
* not included in delivery

- ▶ Weitere Ausführungen auf Anfrage
further versions on request

- ▶ Werkzeugaufnahme: Spannzangenaufnahme (DIN 6499) / UT
tool adaption: collet chuck (DIN 6499) / UT
- ▶ 180° umsetzbar
180° reversible



Bestell-Nr. ref.-no.	Werkzeugaufnahme tool adaption	IK D 00...	$P_{max.}$ [mm]	$\varnothing A$ [mm]	$\varnothing B$ [mm]	c [mm]	d [mm]	e [mm]	f [mm]	g [mm]	h [mm]	j [mm]	k [mm]	l [mm]	m [mm]
8 053 34 002	DIN 6499 - ER 16 AX UT	-	-	0,5 - 10,0	38	100,5	80	45	24	44,5	58,5	45	59	66	76,6
8 053 34 003	DIN 6499 - ER 16 AX UT	010	140	0,5 - 10,0	38	100,5	80	45	24	44,5	58,5	45	59	77	76,6



- ▶ Interne Kühlmittelzufuhr: Angaben unter „IK“ in Tabelle mit Diagramm „D 00 ...“ beachten
for internal coolant supply: please note the diagram „D 00 ...“ which is mentioned in the table below in the column named „IK“

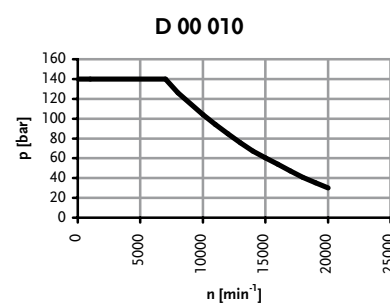
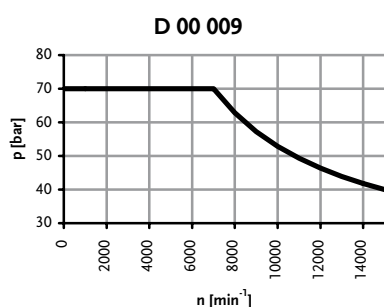
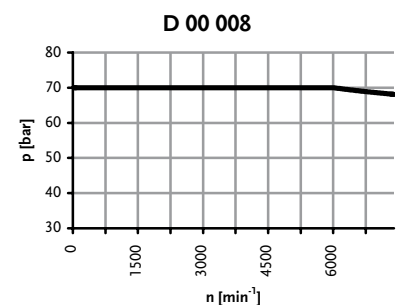
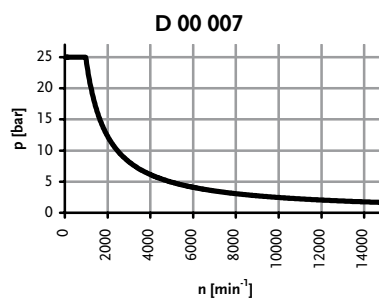
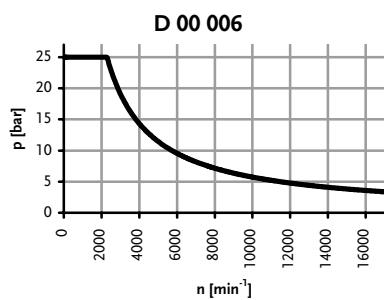
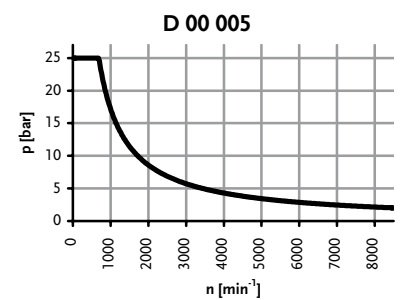
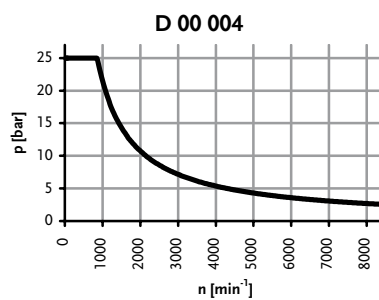
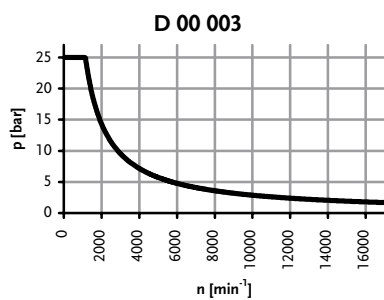
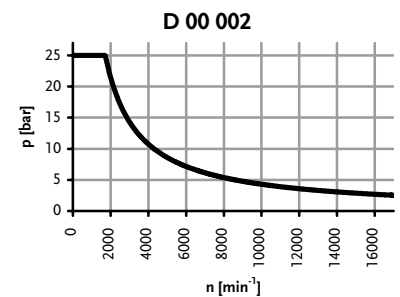
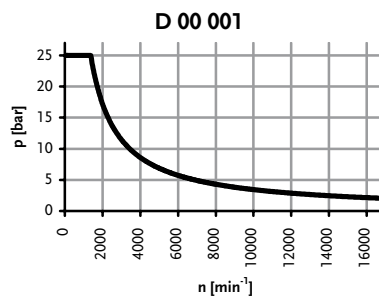
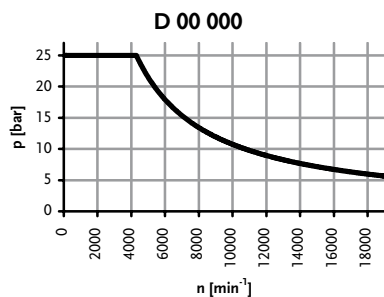
* Nicht im Lieferumfang enthalten
* not included in delivery


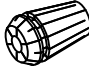
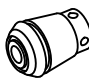
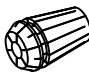



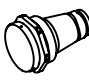
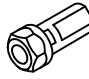
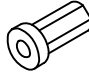
- ▶ Weitere Ausführungen auf Anfrage
further versions on request

Kühlmitteldruck-Diagramme

diagrams of the cooling agent pressure

- Die Diagramme stellen die Drehzahlabhängigkeit der verschiedenen Dichtungstypen dar.
- Zu beachtendes Diagramm gemäß den Angaben zu den heimatec-Produkten wählen.
- Kein Betrieb ohne Kühlmittel!
- Trockenlauf reduziert die Lebensdauer drastisch.
- Sauberes Kühlmittel verwenden, empfohlene Filtration: min. 50µm.
- Fallen abrasiver Schmutz oder Schleifstaub an (z.B. bei Gussbearbeitung) sollten Werkzeuge mit den Diagrammen D 00 008 oder D 00 009 bevorzugt verwendet werden.
- The diagram shows the relation between speed and various sealsystem.
- Please note, use diagram that fits to heimatec product.
- No dry running!
- Dry running will reduce the life of your tool dramatically.
- use only clean filtered coolant: min. 50µm.
- If tools are used in critical conditions, e.g. processing with cast-iron (dust), please use tools with diagram D00 008 or D 00 009.



Symbole symbols	Zubehörblatt accessory sheet
 ZB 655 ... *	Bedienwerkzeuge service tools
 ZB ER ... *	Spannzangen ER-DIN 6499 collets ER-DIN 6499
 ZB ET ... *	Gewindebohrzangen ET-DIN 6499 tapping collets ET-DIN 6499
 ZB GB ... *	Gewindebohrzangen GB tapping collets GB
 ZB 741 ... *	Dichtscheiben Sealing discs
 ZB 620 ... *	Fräsdornringe milling arbor spacers
 ZB HT ... *	<i>easy-quick</i>
 ZB UT ... *	u-tec
 ZB 776 ... *	Spannzangenfutter collet chuck
 ZB 73. ... *	Reduzierbuchsen reducing sleeves

► Weitere Ausführungen auf Anfrage
further versions on request



Darstellung symbolisch
symbolic drawing

* Nicht im Lieferumfang enthalten
* not included in delivery

Hauptsitz/headquarters

heimatec® GmbH
Präzisionswerkzeuge
Carl-Benz-Straße 4
D- 77871 Renchen
Postfach 11 36
D- 77867 Renchen
Tel.: +49 (78 43) 94 66 0
Fax: +49 (78 43) 94 66 66
www.heimatec.de
info@heimatec.de

heimatec® Inc.
16 E. Piper Lane Suite 121
USA- 60070 Prospect Heights IL
Tel.: +1 (847) 749 0633
Fax: +1 (847) 749 2445
www.heimatecinc.com
info@heimatecinc.com

heimatec® - Ost, JSC
ul. Kozjubinskogo 4 office 209
RUS- 121351 Moskau
Tel.: +7 (495) 648 69 19
Fax: +7 (495) 648 69 19
www.heimatec-ost.ru
sales@heimatec-ost.ru

